

TOSHIBA
Leading Innovation >>>

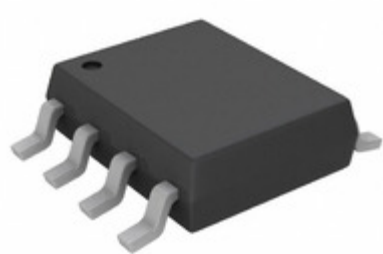


Image may be representation.
See specs for product details.

TC7W32FUTE12LF

Hersteller-Teilenummer:	TC7W32FUTE12LF
Hersteller / Marke:	Toshiba Semiconductor and Storage
Teil der Beschreibung:	IC GATE OR 2CH 2-INP SM8
Datenblätter:	TC7W32FUTE12LF.pdf
RoHs Status:	Bleifrei / RoHS-konform
Lagerzustand:	New original, Stock Available.
Liefern von:	Hong Kong
Versandweg:	DHL/Fedex/TNT/UPS/EMS

Spezifikationen

Teilenummer	TC7W32FUTE12LF
Hersteller	Toshiba Semiconductor and Storage
Beschreibung	IC GATE OR 2CH 2-INP SM8
Kategorie	Integrierte Schaltungen (ICs) > Logik - Gatter und
Teilstatus	Require For Quote & Check Stock
Spannungsversorgung	2 V ~ 6 V
Supplier Device-Gehäuse	SM8
Serie	TC7W
Verpackung	Tape & Reel (TR)
Verpackung / Gehäuse	8-TSSOP, 8-MSOP (0.110", 2.80mm Width)
Betriebstemperatur	-40°C ~ 85°C
Anzahl der Eingänge	2
Zahl der Schaltkreise	2
Befestigungsart	Surface Mount
Max Propagation Delay @ V, Max CL	13ns @ 6V, 50pF
Logiktyp	OR Gate
Logikpegel - Low	0.5 V ~ 1.8 V
Logikpegel - Hohe	1.5 V ~ 4.2 V
Eigenschaften	-
Strom - Ruhende (Max)	1µA
Strom - hoch, niedrig	5.2mA, 5.2mA

TC7W32FUTE12LF Electronic Components ist ein 100% neues Original von YIC Distributor, TC7W32FUTE12LF-Datenblätter durchsuchen, PDF, Inventar bei Y-IC.com Online, TC7W32FUTE12LF Toshiba Semiconductor and Storage mit Garantie und Vertrauen bestellen. Versand per DHL / FedEx / TNT / UPS Express. Unterstützung der Zahlung mit telegrafischer Überweisung (T / T) oder PayPal.

RFQ TC7W32FUTE12LF E-Mail: Info@Y-IC.com

Sie können auch interessiert

<p>sein:</p> <p>Not Actual Photo YIC International Co., Limited.</p> <p>TC7W34FK TOSHIBA TC7W34FK TOSHIBA</p>	<p>Not Actual Photo YIC International Co., Limited.</p> <p>TC7W34FU TOS TC7W34FU TOS</p>	<p>Not Actual Photo YIC International Co., Limited.</p> <p>TC7W32FU(TE12L,F) TOSHIBA TC7W32FU(TE12L,F) TOSHIBA</p>	<p>Not Actual Photo YIC International Co., Limited.</p> <p>TC7W34FU(TE12L) TOSHIBA TOSHIBA SOT23-8</p>
<p>Not Actual Photo YIC International Co., Limited.</p> <p>TC7W34FU(TE12L,F) TOSHIBA TOSHIBA SOT23-8</p>	<p>Not Actual Photo YIC International Co., Limited.</p> <p>TC7W32FU-F TOSHIBA TC7W32FU-F TOSHIBA</p>	<p>Not Actual Photo YIC International Co., Limited.</p> <p>TC7W32FU(TE12LF) TOSHIBA TOSHIBA SSOP8</p>	<p>Not Actual Photo YIC International Co., Limited.</p> <p>TC7W32FU-TE12L TOS TOS TSSOP-8</p>

Verwandtes Hot-Keyword

Mehr

TC7W32FUTE12LF Toshiba Semiconductor and Storage	TC7W32FUTE12LF Datenblatt	TC7W32FUTE12LF-Datenblätter	TC7W32FUTE12LF PDF	Toshiba Semiconductor and Storage TC7W32FUTE12LF
TC7W32FUTE12LF Electronic	TC7W32FUTE12LF-Komponenten	TC7W32FUTE12LF-Verteiler	TC7W32FUTE12LF-Bild	TC7W32FUTE12LF-Teil
TC7W32FUTE12LF Preis	TC7W32FUTE12LF Hersteller	TC7W32FUTE12LF Bild	TC7W32FUTE12LF Aktie	TC7W32FUTE12LF Inventar
TC7W32FUTE12LF Neu	TC7W32FUTE12LF Original	TC7W32FUTE12LF garantiert	TC7W32FUTE12LF RFQ	TC7W32FUTE12LF Online bestellen

Contact us: Info@Y-IC.com

HINZUFÜGEN: Einheit A5-B5 Nr.509, 5 / F Sing Win Fabrikgebäude, 15-17 Shing Yip St, Kwun Tong, Kowloon, HongKong.

Copyright © 2019 YIC International Co., Limited