

Panasonic

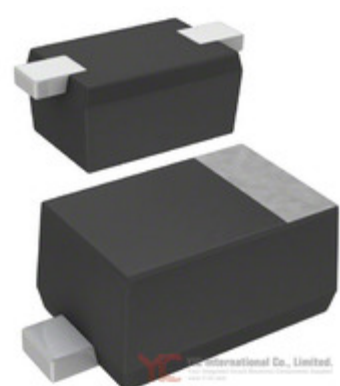


Image may be representation.
See specs for product details.

MA2SD3100L

Hersteller-Teilenummer:	MA2SD3100L
Hersteller / Marke:	Panasonic
Teil der Beschreibung:	DIODE SCHOTTKY 30V 200MA SSMINI2
Datenblätter:	MA2SD3100L.pdf
RoHs Status:	Bleifrei / RoHS-konform
Lagerzustand:	New original, 24736 pcs Stock Available.
Liefern von:	Hong Kong
Versandweg:	DHL/Fedex/TNT/UPS/EMS

Spezifikationen

Teilenummer	MA2SD3100L
Hersteller	Panasonic
Beschreibung	DIODE SCHOTTKY 30V 200MA SSMINI2
Kategorie	Diskrete Halbleiterprodukte > Dioden-Gleichrichter-
Teilstatus	24736 pcs Stock
Serie	-
Befestigungsart	Surface Mount
Verpackung / Gehäuse	SC-79, SOD-523
Supplier Device-Gehäuse	SSMini2-F1
Diodentyp	Schottky
Strom - Richt (Io)	200mA
Spannung - Forward (Vf) (Max) @ If	470mV @ 200mA
Strom - Sperrleckstrom @ Vr	200µA @ 30V
Spannung - Sperr (Vr) (max)	30V
Geschwindigkeit	Small Signal =< 200mA (Io), Any Speed
Rückwärts-Erholzeit (Trr)	2ns
Betriebstemperatur - Anschluss	125°C (Max)
Kapazität @ Vr, F	25pF @ 0V, 1MHz
Verpackung	Tape & Reel (TR)

MA2SD3100L ist neu im Original, Suche MA2SD3100L Datenblätter, PDF, Inventar bei Y-IC.com Online, Bestellen Sie MA2SD3100L Panasonic mit Garantie und Vertrauen. Anfrage MA2SD3100L: Info@Y-IC.com

Sie können auch interessiert sein:

<p>MA2SD3100L-(TX) PANASON MA2SD3100L-(TX) PANASON</p>	<p>MA2SD31 Original MA2SD31 Original</p>	<p>MA2SD310GLBF PANASON MA2SD310GLBF PANASON</p>	<p>MA2SD300GL Panasonic DIODE SCHOTTKY 30V 100MA SSMINI2</p>
<p>MA2SD3100L/MA2SD31 PANASONIC MA2SD3100L/MA2SD31 PANASONIC</p>	<p>MA2SD300GL+ Panason MA2SD300GL+ Panason</p>	<p>MA2SD310GL Panasonic DIODE SCHOTTKY 30V 200MA SSMINI2</p>	<p>MA2SD310GL+ Panason MA2SD310GL+ Panason</p>

heiße Teile

Mehr

- | | | | | |
|--------------------|---------------|-------------|--------------|---------------|
| MA2S357E01SO | MA2S372-TX | MA2S37200L | MA2S374-TX | MA2S377-P |
| MA2S377-Q | MA2SD1000L | MA2SD1900GL | MA2SD1900L | MA2SD1900L |
| MA2SD190GL | MA2SD24002MR+ | MA2SD2400L | MA2SD2400L | MA2SD240GL |
| MA2SD240GLBF | MA2SD2500L | MA2SD2500L | MA2SD250GL | MA2SD2900L |
| MA2SD30009EP | MA2SD30009EP- | MA2SD300GL | MA2SD300GL+ | MA2SD31-TX |
| MA2SD3100L/MA2SD31 | MA2SD310GL | MA2SD310GL+ | MA2SD310GLBF | MA2SD32008S |
| MA2SD32008SO | MA2SD3200L | MA2SD3200L+ | MA2SD320G8S0 | MA2SD320G8S0+ |
| MA2SD320G8SO+ | MA2SD320GL | MA2SD320GL+ | MA2SD320GLBF | MA2SE0100L |
| MA2SP0500L | MA2SP050GL+ | MA2SP060GL | MA2SV01001JN | MA2SV0100L |
| MA2SV0200L | MA2SV020S1TD | MA2SV0300L | MA2SV030P2LW | MA2SV030P2TD |

Contact us: Info@Y-IC.com

HINZUFÜGEN: Einheit A5-B5 Nr.509, 5 / F Sing Win Fabrikgebäude, 15-17 Shing Yip St, Kwun Tong, Kowloon, HongKong.

Copyright © 2019 YIC International Co., Limited