

Panasonic

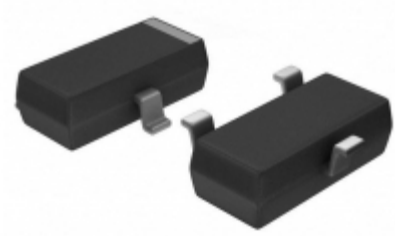


Image may be representation.
See specs for product details.

MN1382SEP

Hersteller-Teilenummer:	MN1382SEP
Hersteller / Marke:	Panasonic
Teil der Beschreibung:	IC VOLT DETECT 2.2V CMOS SMD
RoHs Status:	Bleifrei / RoHS-konform
Lagerzustand:	New original, 5594 pcs Stock Available.
Liefern von:	Hong Kong
Versandweg:	DHL/Fedex/TNT/UPS/EMS

Spezifikationen

Teilenummer	MN1382SEP
Hersteller	Panasonic
Beschreibung	IC VOLT DETECT 2.2V CMOS SMD
Kategorie	Integrierte Schaltungen (ICs) > PMIC - Vorgesetzte
Teilstatus	5594 pcs Stock
Serie	-
Betriebstemperatur	-20°C ~ 70°C (TA)
Befestigungsart	Surface Mount
Art	Simple Reset/Power-On Reset
Verpackung / Gehäuse	TO-236-3, SC-59, SOT-23-3
Supplier Device-Gehäuse	MINI-3DC
Ausgabe	Push-Pull, Totem Pole
zurückstellen	Active High
Anzahl der überwachten Spannungen	1
Zurücksetzen Timeout	250 µs Typical
Spannung - Schwellen	2.2V
Verpackung	Original-Reel®

MN1382SEP ist neu im Original, Suche MN1382SEP Datenblätter, PDF, Inventar bei Y-IC.com Online, Bestellen Sie MN1382SEP Panasonic mit Garantie und Vertrauen. Anfrage MN1382SEP: Info@Y-IC.com

Sie können auch interessiert sein:

MN1382S-R
Original
MN1382S-R Original

MN1382SGP
Panasonic
IC VOLT DETECT 2.4V CMOS SMD

MN1382SKP
Panasonic
IC VOLT DETECT 2.8V CMOS SMD

MN1382S-R(TX)
PANASONIC
MN1382S-R(TX) PANASONIC

MN1382SCP
Panasonic
IC VOLT DETECT 2.0V CMOS SMD

MN1382SFP
Panasonic
IC VOLT DETECT 2.3V CMOS SMD

MN1382S-Q
PANASONIC
PANASONIC SOT23

MN1382SDP
Panasonic
IC VOLT DETECT 2.1V CMOS SMD

heiße Teile

Mehr

⊗ MN103S62QSB	↔ MN103SE4GHE	⇒ MN103SH5GRA	D MN1380-P	↔ MN13802-L
⊣ MN1381-C	⊗ MN1381-Q	D MN1381-R	⇒ MN13811-G	↔ MN1382-E
⊗ MN1382-H	⊣ MN1382-H/MN1382HP	⊗ MN1382-K	↔ MN1382-Q	↔ MN1382-Q/S/U
D MN1382-R	⊗ MN1382-S	⊣ MN1382-S-TX	⊗ MN1382-T	↔ MN1382-U
⇒ MN13821-H/MN13821HP	↔ MN13821-J	⊗ MN13821-K	⊣ MN13821-KP	↔ MN13821-L
↔ MN13821-N	⇒ MN13821-P	D MN13821-Q	⊗ MN13821-R	⊣ MN13821-T
⊗ MN13821-U	D MN13821-U/MN13821UP	⇒ MN13821S-H/MN13821SHP	↔ MN13821S-K	↔ MN13821S-KP
⊣ MN13821S-U	⊗ MN13821SP	↔ MN13821TP	⇒ MN1382QP	↔ MN1382S-E
⊗ MN1382S-J	⊣ MN1382S-R	⊗ MN1382SJP	D MN1382SKP	↔ MN1382SRP
↔ MN1382TP	⊗ MN1382UP	⊣ MN1383-L	⊗ MN13831-R	↔ MN150222EA

Contact us: Info@Y-IC.com

HINZUFÜGEN: Einheit A5-B5 Nr.509, 5 / F Sing Win Fabrikgebäude, 15-17 Shing Yip St, Kwun Tong, Kowloon, HongKong.

Copyright © 2019 YIC International Co., Limited