



CIC7205E

Hersteller-Teilenummer:	CIC7205E
Hersteller / Marke:	CIC
Teil der Beschreibung:	CIC ZIP
RoHs Status:	
Lagerzustand:	New original, 600 pcs Stock Available.
Liefern von:	Hong Kong
Versandweg:	DHL/Fedex/TNT/UPS/EMS

Image may be representation.
See specs for product details.

Spezifikationen

Teilenummer	CIC7205E
Hersteller	CIC
Beschreibung	CIC ZIP
Kategorie	Integrierte Schaltungen (ICs) > Specialized Hot ICs
Teilstatus	600 pcs Stock
Serie	-
RoHs Status	Lead free / RoHS Compliant
Bedingung	New Original Stock
Garantie	100% Perfect Functions
Vorlaufzeit	2-3days after payment.
Zahlung	PayPal / Telegraphic Transfer / Western Union
Versand per	DHL / Fedex / UPS
Hafen	HongKong
Anfrage-E-Mail	Info@Y-IC.com

CIC7205E Electronic Components ist ein 100% neues Original von YIC Distributor, CIC7205E-Datenblätter durchsuchen, PDF, Inventar bei Y-IC.com Online, CIC7205E mit Garantie und Vertrauen bestellen. Versand per DHL / FedEx / TNT / UPS Express. Unterstützung der Zahlung mit telegrafischer Überweisung (T / T) oder PayPal.

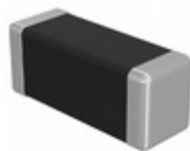
RFQ CIC7205E E-Mail: Info@Y-IC.com

Sie können auch interessiert

sein:



CIC7642T
CIC



CIC41P910NE
Samsung Electro-Mechanics
America, Inc.
FERRITE BEAD 91 OHM 1806 1LN



CIC9106E
Original



CIC9185E
CIC
CIC DIP



CIC92800
IC
IC QFP32



CIC43J121NE
Original
CIC43J121NE Original



CIC61508OSRF3VAAAXUMA1
Infineon Technologies
COMPANION IC'S



CIC41P800NE
Samsung Electro-Mechanics
America, Inc.
FERRITE BEAD 80 OHM 1806 1LN

Verwandtes Hot-Keyword

Mehr

CIC7205E	CIC7205E Datenblatt	CIC7205E-Datenblätter	CIC7205E PDF	CIC7205E
CIC7205E Electronic	CIC7205E-Komponenten	CIC7205E-Verteiler	CIC7205E-Bild	CIC7205E-Teil
CIC7205E Preis	CIC7205E Hersteller	CIC7205E Bild	CIC7205E Aktie	CIC7205E Inventar
CIC7205E Neu	CIC7205E Original	CIC7205E garantiert	CIC7205E RFQ	CIC7205E Online bestellen

Contact us: **Info@Y-IC.com**

HINZUFÜGEN: Einheit A5-B5 Nr.509, 5 / F Sing Win Fabrikgebäude, 15-17 Shing Yip St, Kwun Tong, Kowloon, HongKong.

Copyright © 2019 YIC International Co., Limited