

Panasonic



Image may be representation.
See specs for product details.

EEE-TK1A221P

Hersteller-Teilenummer:	EEE-TK1A221P
Hersteller / Marke:	Panasonic
Teil der Beschreibung:	CAP ALUM 220UF 20% 10V SMD
Datenblätter:	1.EEE-TK1A221P.pdf 2.EEE-TK1A221P.pdf 3.EEE-TK1A221P.pdf 4.EEE-TK1A221P.pdf 5.EEE-TK1A221P.pdf 6.EEE-TK1A221P.pdf 7.EEE-TK1A221P.pdf 8.EEE-TK1A221P.pdf 9.EEE-TK1A221P.pdf 10.EEE-TK1A221P.pdf
RoHs Status:	Bleifrei / RoHS-konform
Lagerzustand:	New original, Stock Available.
Liefern von:	Hong Kong
Versandweg:	DHL/Fedex/TNT/UPS/EMS

Spezifikationen

Teilenummer	EEE-TK1A221P
Hersteller	Panasonic
Beschreibung	CAP ALUM 220UF 20% 10V SMD
Kategorie	Kondensatoren > Aluminiumkondensatoren
Teilstatus	Require For Quote & Check Stock
Spannungswert	10V
Toleranz	±20%
Oberflächenmontage Land Größe	0.327" L x 0.327" W (8.30mm x 8.30mm)
Größe / Dimension	0.315" Dia (8.00mm)
Serie	TK
Brummstrom	128.1mA @ 120Hz
Polarisation	Polar
Verpackung	Tape & Reel (TR)
Verpackung / Gehäuse	Radial, Can - SMD
Betriebstemperatur	-40°C ~ 125°C
Befestigungsart	Surface Mount
Lebensdauer @ Temp.	3000 Hrs @ 125°C
Leiter-Abstand	-
Scheinwiderstand	-
Höhe - eingesteckt (max)	0.402" (10.20mm)
ESR (Equivalent Series Resistance)	300 mOhm @ 100kHz
Kapazität	220µF
Anwendungen	General Purpose

EEE-TK1A221P Electronic Components ist ein 100% neues Original von YIC Distributor, EEE-TK1A221P-Datenblätter durchsuchen, PDF, Inventar bei Y-IC.com Online, EEE-TK1A221P Panasonic mit Garantie und Vertrauen bestellen. Versand per DHL / FedEx / TNT / UPS Express. Unterstützung der Zahlung mit telegrafischer Überweisung (T / T) oder PayPal. RFQ EEE-TK1A221P E-Mail: Info@Y-IC.com

Sie können auch interessiert

sein:



EEE-TK1A331P
Panasonic Electronic Components
CAP ALUM 330UF 20% 10V SMD



EEE-TK1A222AM
Panasonic Electronic Components
CAP ALUM 2200UF 20% 10V SMD



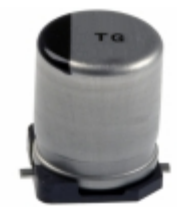
EEE-TK1A102AQ
Panasonic Electronic Components
CAP ALUM 1000UF 20% 10V SMD



EEE-TK1A471UP
Panasonic Electronic Components
CAP ALUM 470UF 20% 10V SMD



EEE-TG2A470Q
Panasonic Electronic Components
CAP ALUM 47UF 20% 100V SMD



EEE-TG2A221M
Panasonic Electronic Components
CAP ALUM 220UF 20% 100V SMD



EEE-TG2A331M
Panasonic Electronic Components
CAP ALUM 330UF 20% 100V SMD



EEE-TK1A331UP
Panasonic Electronic Components
CAP ALUM 330UF 20% 10V SMD

Verwandtes Hot-Keyword

Mehr

EEE-TK1A221P Panasonic	EEE-TK1A221P Datenblatt	EEE-TK1A221P-Datenblätter	EEE-TK1A221P PDF	Panasonic EEE-TK1A221P
EEE-TK1A221P Electronic	EEE-TK1A221P-Komponenten	EEE-TK1A221P-Verteiler	EEE-TK1A221P-Bild	EEE-TK1A221P-Teil
EEE-TK1A221P Preis	EEE-TK1A221P Hersteller	EEE-TK1A221P Bild	EEE-TK1A221P Aktie	EEE-TK1A221P Inventar
EEE-TK1A221P Neu	EEE-TK1A221P Original	EEE-TK1A221P garantiert	EEE-TK1A221P RFQ	EEE-TK1A221P Online bestellen

Contact us: **Info@Y-IC.com**

HINZUFÜGEN: Einheit A5-B5 Nr.509, 5 / F Sing Win Fabrikgebäude, 15-17 Shing Yip St, Kwun Tong, Kowloon, HongKong.

Copyright © 2019 YIC International Co., Limited