

**Panasonic**

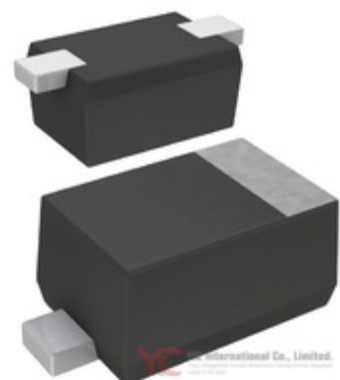


Image may be representation.  
See specs for product details.

## MA2SD310GL

<b>Hersteller-Teilenummer:</b>	MA2SD310GL
<b>Hersteller / Marke:</b>	Panasonic
<b>Teil der Beschreibung:</b>	DIODE SCHOTTKY 30V 200MA SSMINI2
<b>Datenblätter:</b>	<a href="#">MA2SD310GL.pdf</a>
<b>RoHs Status:</b>	Bleifrei / RoHS-konform
<b>Lagerzustand:</b>	New original, 15684 pcs Stock Available.
<b>Liefern von:</b>	Hong Kong
<b>Versandweg:</b>	DHL/Fedex/TNT/UPS/EMS

### Spezifikationen

Teilenummer	MA2SD310GL
Hersteller	Panasonic
Beschreibung	DIODE SCHOTTKY 30V 200MA SSMINI2
Kategorie	Diskrete Halbleiterprodukte > Dioden-Gleichrichter-
Teilstatus	15684 pcs Stock
Serie	-
Befestigungsart	Surface Mount
Verpackung / Gehäuse	SC-79, SOD-523
Supplier Device-Gehäuse	SSMini2-F4
Diodentyp	Schottky
Strom - Richt (Io)	200mA
Spannung - Forward (Vf) (Max) @ If	470mV @ 200mA
Strom - Sperrleckstrom @ Vr	200µA @ 30V
Spannung - Sperr (Vr) (max)	30V
Geschwindigkeit	Small Signal =< 200mA (Io), Any Speed
Rückwärts-Erholzeit (Trr)	2ns
Betriebstemperatur - Anschluss	125°C (Max)
Kapazität @ Vr, F	25pF @ 0V, 1MHz
Verpackung	Tape & Reel (TR)

MA2SD310GL ist neu im Original, Suche MA2SD310GL Datenblätter, PDF, Inventar bei Y-IC.com Online, Bestellen Sie MA2SD310GL Panasonic mit Garantie und Vertrauen. Anfrage MA2SD310GL: [Info@Y-IC.com](mailto:Info@Y-IC.com)

Sie können auch interessiert sein:

<p><b>MA2SD3100L/MA2SD31</b> PANASONIC MA2SD3100L/MA2SD31 PANASONIC</p>	<p><b>MA2SD3100L-(TX)</b> PANASON MA2SD3100L-(TX) PANASON</p>	<p><b>MA2SD31-TX</b> Panasoni MA2SD31-TX Panasoni</p>	<p><b>MA2SD310GLBF</b> PANASON MA2SD310GLBF PANASON</p>
<p><b>MA2SD310GL+</b> Panason MA2SD310GL+ Panason</p>	<p><b>MA2SD32008S</b> ROHM MA2SD32008S ROHM</p>	<p><b>MA2SD32008SO</b> PANASON MA2SD32008SO PANASON</p>	<p><b>MA2SD32</b> panason MA2SD32 panason</p>

### heiße Teile

Mehr

- |               |                |                 |                 |                      |
|---------------|----------------|-----------------|-----------------|----------------------|
| ⊗ MA2S37200L  | ↔ MA2S374-TX   | ⇒ MA2S377-P     | D MA2S377-Q     | ↔ MA2SD1000L         |
| ⊕ MA2SD1900GL | ⊗ MA2SD1900L   | D MA2SD1900L    | ⇒ MA2SD190GL    | ↔ MA2SD24002MR+      |
| ⊗ MA2SD2400L  | ⊕ MA2SD2400L   | ⊗ MA2SD240GL    | ↔ MA2SD240GLBF  | ↔ MA2SD2500L         |
| D MA2SD2500L  | ⊗ MA2SD250GL   | ⊕ MA2SD2900L    | ⊗ MA2SD30009EP  | ↔ MA2SD30009EP-      |
| ⇒ MA2SD300GL  | ↔ MA2SD300GL+  | ⊗ MA2SD31-TX    | ⊕ MA2SD3100L    | ↔ MA2SD3100L/MA2SD31 |
| ↔ MA2SD310GL+ | ⇒ MA2SD310GLBF | D MA2SD32008S   | ⊗ MA2SD32008SO  | ⊕ MA2SD3200L         |
| ⊗ MA2SD3200L+ | D MA2SD320G8S0 | ⇒ MA2SD320G8S0+ | ↔ MA2SD320G8SO+ | ↔ MA2SD320GL         |
| ⊕ MA2SD320GL+ | ⊗ MA2SD320GLBF | ↔ MA2SE0100L    | ⇒ MA2SP0500L    | ↔ MA2SP050GL+        |
| ⊗ MA2SP060GL  | ⊕ MA2SV01001JN | ⊗ MA2SV0100L    | D MA2SV0200L    | ↔ MA2SV020S1TD       |
| ↔ MA2SV0300L  | ⊗ MA2SV030P2LW | ⊕ MA2SV030P2TD  | ⊗ MA2SV030Q2TD  | ↔ MA2SV0400L         |

Contact us: [Info@Y-IC.com](mailto:Info@Y-IC.com)

HINZUFÜGEN: Einheit A5-B5 Nr.509, 5 / F Sing Win Fabrikgebäude, 15-17 Shing Yip St, Kwun Tong, Kowloon, HongKong.

Copyright © 2019 YIC International Co., Limited