

**Panasonic**

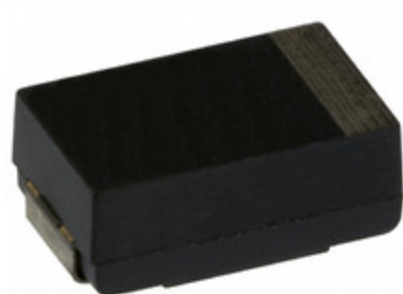


Image may be representation.  
See specs for product details.

## EEF-UD0E271R

<b>Hersteller-Teilenummer:</b>	EEF-UD0E271R
<b>Hersteller / Marke:</b>	Panasonic
<b>Teil der Beschreibung:</b>	CAP ALUM POLY 270UF 20% 2.5V SMD
<b>Datenblätter:</b>	<a href="#">EEF-UD0E271R.pdf</a>
<b>RoHs Status:</b>	Bleifrei / RoHS-konform
<b>Lagerzustand:</b>	New original, Stock Available.
<b>Liefern von:</b>	Hong Kong
<b>Versandweg:</b>	DHL/Fedex/TNT/UPS/EMS

### Spezifikationen

Teilenummer	EEF-UD0E271R
Hersteller	Panasonic
Beschreibung	CAP ALUM POLY 270UF 20% 2.5V SMD
Kategorie	Kondensatoren > Aluminium-Polymer-Kondensatoren
Teilstatus	Require For Quote & Check Stock
Spannungswert	2.5V
Art	Polymer
Toleranz	±20%
Oberflächenmontage Land Größe	0.287" L x 0.169" W (7.30mm x 4.30mm)
Größe / Dimension	0.287" L x 0.169" W (7.30mm x 4.30mm)
Serie	SP-Cap UD
Ripple Current - Low Frequency	-
Ripple Current - Hochfrequenz	-
Verpackung	Tape & Reel (TR)
Verpackung / Gehäuse	2917 (7343 Metric)
Betriebstemperatur	-40°C ~ 105°C
Befestigungsart	Surface Mount
Lebensdauer @ Temp.	1000 Hrs @ 105°C
Leiter-Abstand	-
Scheinwiderstand	-
Höhe - eingesteckt (max)	0.110" (2.80mm)
ESR (Equivalent Series Resistance)	15 mOhm
Kapazität	270µF
Anwendungen	General Purpose

EEF-UD0E271R Electronic Components ist ein 100% neues Original von YIC Distributor, EEF-UD0E271R-Datenblätter durchsuchen, PDF, Inventar bei Y-IC.com Online, EEF-UD0E271R Panasonic mit Garantie und Vertrauen bestellen. Versand per DHL / FedEx / TNT / UPS Express. Unterstützung der Zahlung mit telegrafischer Überweisung (T / T) oder PayPal. RFQ EEF-UD0E271R E-Mail: [Info@Y-IC.com](mailto:Info@Y-IC.com)

### Sie können auch interessiert

<p>sein:</p> <p><b>Panasonic</b></p> <p><b>EEF-UD0G121CE</b> Panasonic CAP ALUM POLY 120UF 20% 4V SMD</p>	<p><b>EEF-UD0E271LR</b> Panasonic Electronic Components CAP ALUM POLY 270UF 20% 2.5V SMD</p>	<p><b>Panasonic</b></p> <p><b>EEF-UD0G121MR</b> Panasonic CAP ALUM POLY 120UF 20% 4V SMD</p>	<p><b>Panasonic</b></p> <p><b>EEF-UD0E271CR</b> Panasonic CAP ALUM POLY 270UF 20% 2.5V SMD</p>
<p><b>EEF-UD0E331R</b> Panasonic Electronic Components CAP ALUM POLY 330UF 20% 2.5V SMD</p>	<p><b>EEF-UD0E271LE</b> Panasonic Electronic Components CAP ALUM POLY 270UF 20% 2.5V SMD</p>	<p><b>Panasonic</b></p> <p><b>EEF-UD0G121ER</b> Panasonic CAP ALUM POLY 120UF 20% 4V SMD</p>	<p><b>Panasonic</b></p> <p><b>EEF-UD0E271CE</b> Panasonic CAP ALUM POLY 270UF 20% 2.5V SMD</p>

### Verwandtes Hot-Keyword

Mehr

EEF-UD0E271R Panasonic	EEF-UD0E271R Datenblatt	EEF-UD0E271R-Datenblätter	EEF-UD0E271R PDF	Panasonic EEF-UD0E271R
EEF-UD0E271R Electronic	EEF-UD0E271R-Komponenten	EEF-UD0E271R-Verteiler	EEF-UD0E271R-Bild	EEF-UD0E271R-Teil
EEF-UD0E271R Preis	EEF-UD0E271R Hersteller	EEF-UD0E271R Bild	EEF-UD0E271R Aktie	EEF-UD0E271R Inventar
EEF-UD0E271R Neu	EEF-UD0E271R Original	EEF-UD0E271R garantiert	EEF-UD0E271R RFQ	EEF-UD0E271R Online bestellen

Contact us:[Info@Y-IC.com](mailto:Info@Y-IC.com)

HINZUFÜGEN: Einheit A5-B5 Nr.509, 5 / F Sing Win Fabrikgebäude, 15-17 Shing Yip St, Kwun Tong, Kowloon, HongKong.

Copyright © 2019 YIC International Co., Limited