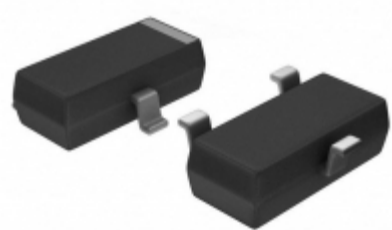


**Panasonic**



YIC International Co., Limited.

Image may be representation.  
See specs for product details.

## DRC2143X0L

|                                |  |
|--------------------------------|--|
| <b>Hersteller-Teilenummer:</b> | DRC2143X0L                               |
| <b>Hersteller / Marke:</b>     | Panasonic                                |
| <b>Teil der Beschreibung:</b>  | TRANS PREBIAS NPN 200MW MINI3            |
| <b>RoHs Status:</b>            | Bleifrei / RoHS-konform                  |
| <b>Lagerzustand:</b>           | New original, 49000 pcs Stock Available. |
| <b>Liefern von:</b>            | Hong Kong                                |
| <b>Versandweg:</b>             | DHL/Fedex/TNT/UPS/EMS                    |

### Spezifikationen

|   |  |
|---|--|
| Teilenummer                                   | DRC2143X0L   |
| Hersteller                                    | Panasonic  |
| Beschreibung                                  | TRANS PREBIAS NPN 200MW MINI3                      |
| Kategorie                                     | Diskrete Halbleiterprodukte > Transistoren-Bipolar |
| Teilstatus                                    | 49000 pcs Stock                                    |
| Serie   | -  |
| Befestigungsart                               | Surface Mount                                      |
| Leistung - max                                | 200mW  |
| Verpackung / Gehäuse                          | TO-236-3, SC-59, SOT-23-3                          |
| Supplier Device-Gehäuse                       | Mini3-G3-B   |
| Transistor-Typ                                | NPN - Pre-Biased                                   |
| Strom - Kollektor (Ic) (max)                  | 100mA  |
| Spannung - Kollektor-Emitter-Durchbruch (max) | 50V  |
| VCE Sättigung (Max) @ Ib, Ic                  | 250mV @ 500µA, 10mA                                |
| Strom - Collector Cutoff (Max)                | 500nA  |
| DC Stromgewinn (HFE) (Min) @ Ic, VCE          | 30 @ 5mA, 10V                                      |
| Frequenz - Übergang                           | -  |
| Widerstand - Base (R1) (Ohm)                  | 4.7k   |
| Widerstand - Emitter-Basis (R2) (Ohm)         | 10k  |
| Verpackung                                    | Tape & Reel (TR)                                   |

DRC2143X0L ist neu im Original, Suche DRC2143X0L Datenblätter, PDF, Inventar bei Y-IC.com Online, Bestellen Sie DRC2143X0L Panasonic mit Garantie und Vertrauen. Anfrage DRC2143X0L: Info@Y-IC.com

Sie können auch interessiert sein:

**DRC2143Z0L**  
Panasonic  
TRANS PREBIAS NPN 200MW  
MINI3

**DRC2124X0L**  
Panasonic  
TRANS PREBIAS NPN 200MW  
MINI3

**DRC2124E0L-(TX)**  
Panasonic  
DRC2124E0L-(TX) Panasonic

**DRC2144E0L**  
Panasonic  
TRANS PREBIAS NPN 200MW  
MINI3

**DRC2143E0L**  
Panasonic  
TRANS PREBIAS NPN 200MW  
MINI3

**DRC2144G0L**  
Panasonic  
TRANS PREBIAS NPN 200MW  
MINI3

**DRC2124T0L**  
Panasonic  
TRANS PREBIAS NPN 200MW  
MINI3

**DRC2143Y0L**  
Panasonic  
TRANS PREBIAS NPN 200MW  
MINI3

### heiße Teile

Mehr

|              |              |              |              |              |
|--------------|--------------|--------------|--------------|--------------|
| ⊕ DRC2114E0L | ↔ DRC2114T0L | ↔ DRC2114Y0L | D DRC2123J0L | ↔ DRC2123J0L |
| ⊖ DRC2143E0L | ⊕ DRC2143Z0L | D DRC2143Z0L | ↔ DRC2144E0L | ↔ DRC2144T0L |
| ⊕ DRC2643T0L | ⊖ DRC3114E0L | ⊕ DRC3114E0L | ↔ DRC3114Y0L | ↔ DRC3115E0L |
| D DRC3115T0L | ⊕ DRC3123E0L | ⊖ DRC3123J0L | ⊕ DRC3124E0L | ↔ DRC3143T0L |
| ↔ DRC3143Z0L | ↔ DRC3144E0L | ⊕ DRC3144E0L | ⊖ DRC3144T0L | ↔ DRC3144V0L |
| ↔ DRC5113Z0L | ↔ DRC5113Z0L | D DRC5114E0L | ⊕ DRC5114E0L | ⊖ DRC5114Y0L |
| ⊕ DRC5115E0L | D DRC5115E0L | ↔ DRC5115T0L | ↔ DRC5123J0L | ↔ DRC5123J0L |
| ⊖ DRC5124E0L | ⊕ DRC5124E0L | ↔ DRC5143E0L | ↔ DRC5143T0L | ↔ DRC5143X0L |
| ⊕ DRC5143Z0L | ⊖ DRC5143Z0L | ⊕ DRC5144E0L | D DRC5144E0L | ↔ DRC5144W0L |
| ↔ DRC9113Z0L | ⊕ DRC9114E0L | ⊖ DRC9114E0L | ⊕ DRC9114E0L | ↔ DRC9114T0L |

Contact us: [Info@Y-IC.com](mailto:Info@Y-IC.com)

HINZUFÜGEN: Einheit A5-B5 Nr.509, 5 / F Sing Win Fabrikgebäude, 15-17 Shing Yip St, Kwun Tong, Kowloon, HongKong.

Copyright © 2019 YIC International Co., Limited