

**Panasonic**

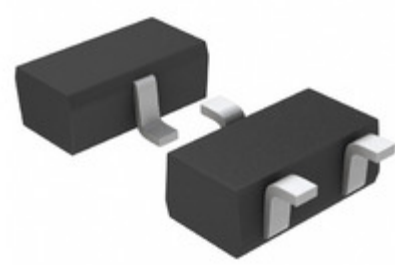


Image may be representation.  
See specs for product details.

**DRA3123J0L**

<b>Hersteller-Teilenummer:</b>	DRA3123J0L
<b>Hersteller / Marke:</b>	Panasonic
<b>Teil der Beschreibung:</b>	TRANS PREBIAS PNP 100MW SSSMINI3
<b>RoHs Status:</b>	Bleifrei / RoHS-konform
<b>Lagerzustand:</b>	New original, 62800 pcs Stock Available.
<b>Liefern von:</b>	Hong Kong
<b>Versandweg:</b>	DHL/Fedex/TNT/UPS/EMS

Spezifikationen

Teilenummer	DRA3123J0L
Hersteller	Panasonic
Beschreibung	TRANS PREBIAS PNP 100MW SSSMINI3
Kategorie	Diskrete Halbleiterprodukte > Transistoren-Bipolar
Teilstatus	62800 pcs Stock
Serie	-
Befestigungsart	Surface Mount
Leistung - max	100mW
Verpackung / Gehäuse	SOT-723
Supplier Device-Gehäuse	SSSMINI3-F2-B
Transistor-Typ	PNP - Pre-Biased
Strom - Kollektor (Ic) (max)	100mA
Spannung - Kollektor-Emitter-Durchbruch (max)	50V
VCE Sättigung (Max) @ Ib, Ic	250mV @ 500µA, 10mA
Strom - Collector Cutoff (Max)	500nA
DC Stromgewinn (HFE) (Min) @ Ic, VCE	80 @ 5mA, 10V
Frequenz - Übergang	-
Widerstand - Base (R1) (Ohm)	2.2k
Widerstand - Emitter-Basis (R2) (Ohm)	47k
Verpackung	Tape & Reel (TR)

DRA3123J0L ist neu im Original, Suche DRA3123J0L Datenblätter, PDF, Inventar bei Y-IC.com Online, Bestellen Sie DRA3123J0L Panasonic mit Garantie und Vertrauen. Anfrage DRA3123J0L: Info@Y-IC.com

Sie können auch interessiert sein:

 <b>DRA3115T0L</b> Panasonic TRANS PREBIAS PNP 100MW SSSMINI3	 <b>DRA3143E0L</b> Panasonic TRANS PREBIAS PNP 100MW SSSMINI3	 <b>DRA3123E0L</b> Panasonic TRANS PREBIAS PNP 100MW SSSMINI3	 <b>DRA3123Y0L</b> Panasonic TRANS PREBIAS PNP 100MW SSSMINI3
 <b>DRA3115G0L</b> Panasonic TRANS PREBIAS PNP 100MW SSSMINI3	 <b>DRA3124X0L</b> Panasonic TRANS PREBIAS PNP 100MW SSSMINI3	 <b>DRA3124T0L</b> Panasonic TRANS PREBIAS PNP 100MW SSSMINI3	 <b>DRA3115E0L</b> Panasonic TRANS PREBIAS PNP 100MW SSSMINI3

heiße Teile

Mehr

- |                |                |                |                 |                |
|----------------|----------------|----------------|-----------------|----------------|
| ⊕ DRA123Y0L    | ↔ DRA124-220-R | ⇒ DRA125-101-R | D DRA125-330-RA | ↕ DRA127-120-R |
| ⊖ DRA127-680-R | ⊕ DRA127-680-R | D DRA2113Z0L   | ⇒ DRA2114E0L    | ↕ DRA2114T0L   |
| ⊕ DRA2114Y0L   | ⊖ DRA2123J0L   | ⊕ DRA2123Y0L   | ↔ DRA2124E0L    | ↕ DRA2143E0L   |
| D DRA2143X0L   | ⊕ DRA2143Z0L   | ⊖ DRA2144V0L   | ⊕ DRA2144V0L    | ↕ DRA2144W0L   |
| ⇒ DRA2523Y0L   | ↔ DRA3114E0L   | ⊕ DRA3114T0L   | ⊖ DRA3123Y0L    | ↕ DRA3124E0L   |
| ↔ DRA3143E0L   | ⇒ DRA3143T0L   | D DRA3143Y0L   | ⊕ DRA31440L     | ⊖ DRA3144E0L   |
| ⊕ DRA5113Z0L   | D DRA5114E0L   | ⇒ DRA5114E0L   | ↔ DRA5114T0L    | ↕ DRA5114T0L   |
| ⊖ DRA5114V0L   | ⊕ DRA5114Y0L   | ↔ DRA5115T0L   | ⇒ DRA5123E0L    | ↕ DRA5123J0L   |
| ⊕ DRA5123Y0L   | ⊖ DRA5124E0L   | ⊕ DRA5143E0L   | D DRA5143Z0L    | ↕ DRA5144E0L   |
| ↔ DRA5144T0L   | ⊕ DRA5144V0L   | ⊖ DRA74-100    | ⊕ DRA9114E-X    | ↕ DRA9114E0L   |

Contact us: [Info@Y-IC.com](mailto:Info@Y-IC.com)

HINZUFÜGEN: Einheit A5-B5 Nr.509, 5 / F Sing Win Fabrikgebäude, 15-17 Shing Yip St, Kwun Tong, Kowloon, HongKong.

Copyright © 2019 YIC International Co., Limited