

**Panasonic**

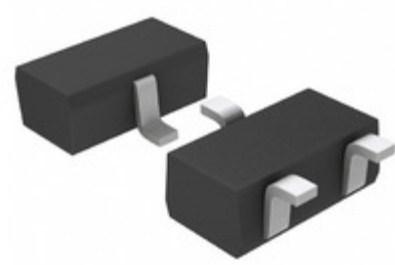


Image may be representation.  
See specs for product details.

**DRC3124E0L**

<b>Hersteller-Teilenummer:</b>	DRC3124E0L
<b>Hersteller / Marke:</b>	Panasonic
<b>Teil der Beschreibung:</b>	TRANS PREBIAS NPN 100MW SSSMINI3
<b>RoHs Status:</b>	Bleifrei / RoHS-konform
<b>Lagerzustand:</b>	New original, 28364 pcs Stock Available.
<b>Liefern von:</b>	Hong Kong
<b>Versandweg:</b>	DHL/Fedex/TNT/UPS/EMS

Spezifikationen

Teilenummer	DRC3124E0L
Hersteller	Panasonic
Beschreibung	TRANS PREBIAS NPN 100MW SSSMINI3
Kategorie	Diskrete Halbleiterprodukte > Transistoren-Bipolar
Teilstatus	28364 pcs Stock
Serie	-
Befestigungsart	Surface Mount
Leistung - max	100mW
Verpackung / Gehäuse	SOT-723
Supplier Device-Gehäuse	SSSMINI3-F2-B
Transistor-Typ	NPN - Pre-Biased
Strom - Kollektor (Ic) (max)	100mA
Spannung - Kollektor-Emitter-Durchbruch (max)	50V
VCE Sättigung (Max) @ Ib, Ic	250mV @ 500µA, 10mA
Strom - Collector Cutoff (Max)	500nA
DC Stromgewinn (HFE) (Min) @ Ic, VCE	60 @ 5mA, 10V
Frequenz - Übergang	-
Widerstand - Base (R1) (Ohm)	22k
Widerstand - Emitter-Basis (R2) (Ohm)	22k
Verpackung	Tape & Reel (TR)

DRC3124E0L ist neu im Original, Suche DRC3124E0L Datenblätter, PDF, Inventar bei Y-IC.com Online, Bestellen Sie DRC3124E0L Panasonic mit Garantie und Vertrauen. Anfrage DRC3124E0L: Info@Y-IC.com

Sie können auch interessiert sein:

 <b>DRC3115G0L</b> Panasonic TRANS PREBIAS NPN 100MW SSSMINI3	 <b>DRC3143T0L</b> Panasonic TRANS PREBIAS NPN 100MW SSSMINI3	 <b>DRC3115T0L</b> Panasonic TRANS PREBIAS NPN 100MW SSSMINI3	 <b>DRC3124X0L</b> Panasonic TRANS PREBIAS NPN 100MW SSSMINI3
 <b>DRC3143E0L</b> Panasonic TRANS PREBIAS NPN 100MW SSSMINI3	 <b>DRC3143X0L</b> Panasonic TRANS PREBIAS NPN 100MW SSSMINI3	 <b>DRC3123E0L</b> Panasonic TRANS PREBIAS NPN 100MW SSSMINI3	 <b>DRC3115E0L</b> Panasonic TRANS PREBIAS NPN 100MW SSSMINI3

heiße Teile

Mehr

- |              |              |              |              |              |
|--------------|--------------|--------------|--------------|--------------|
| ⊗ DRC2114E0L | ↔ DRC2114T0L | ⇒ DRC2114Y0L | D DRC2123J0L | ↕ DRC2123J0L |
| ⊣ DRC2143E0L | ⊗ DRC2143X0L | D DRC2143Z0L | ⇒ DRC2143Z0L | ↕ DRC2144E0L |
| ⊗ DRC2144T0L | ⊣ DRC2643T0L | ⊗ DRC3114E0L | ↔ DRC3114E0L | ↕ DRC3114Y0L |
| D DRC3115E0L | ⊗ DRC3115T0L | ⊣ DRC3123E0L | ⊗ DRC3123J0L | ↕ DRC3143T0L |
| ⇒ DRC3143Z0L | ↔ DRC3144E0L | ⊗ DRC3144E0L | ⊣ DRC3144T0L | ↕ DRC3144V0L |
| ↔ DRC5113Z0L | ⇒ DRC5113Z0L | D DRC5114E0L | ⊗ DRC5114E0L | ⊣ DRC5114Y0L |
| ⊗ DRC5115E0L | D DRC5115E0L | ⇒ DRC5115T0L | ↔ DRC5123J0L | ↕ DRC5123J0L |
| ⊣ DRC5124E0L | ⊗ DRC5124E0L | ↔ DRC5143E0L | ⇒ DRC5143T0L | ↕ DRC5143X0L |
| ⊗ DRC5143Z0L | ⊣ DRC5143Z0L | ⊗ DRC5144E0L | D DRC5144E0L | ↕ DRC5144W0L |
| ↔ DRC9113Z0L | ⊗ DRC9114E0L | ⊣ DRC9114E0L | ⊗ DRC9114E0L | ↕ DRC9114T0L |

Contact us: [Info@Y-IC.com](mailto:Info@Y-IC.com)

HINZUFÜGEN: Einheit A5-B5 Nr.509, 5 / F Sing Win Fabrikgebäude, 15-17 Shing Yip St, Kwun Tong, Kowloon, HongKong.

Copyright © 2019 YIC International Co., Limited