

**nichicon**

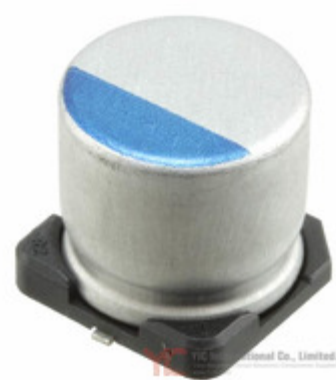


Image may be representation.  
See specs for product details.

## PCV1C331MCL1GS

|                                |  |
|--------------------------------|--|
| <b>Hersteller-Teilenummer:</b> | PCV1C331MCL1GS   |
| <b>Hersteller / Marke:</b>     | Nichicon   |
| <b>Teil der Beschreibung:</b>  | CAP ALUM POLY 330UF 20% 16V SMD  |
| <b>Datenblätter:</b>           | <a href="#">1.PCV1C331MCL1GS.pdf</a><br><a href="#">2.PCV1C331MCL1GS.pdf</a><br><a href="#">3.PCV1C331MCL1GS.pdf</a> |
| <b>RoHS Status:</b>            | Bleifrei / RoHS-konform  |
| <b>Lagerzustand:</b>           | New original, Stock Available.   |
| <b>Liefern von:</b>            | Hong Kong  |
| <b>Versandweg:</b>             | DHL/Fedex/TNT/UPS/EMS  |

### Spezifikationen

|                                    |   |
|------------------------------------|---|
| Teilenummer                        | PCV1C331MCL1GS                                  |
| Hersteller                         | Nichicon  |
| Beschreibung                       | CAP ALUM POLY 330UF 20% 16V SMD                 |
| Kategorie                          | Kondensatoren > Aluminium-Polymer-Kondensatoren |
| Teilstatus                         | Require For Quote & Check Stock                 |
| Spannungswert                      | 16V   |
| Art                                | Polymer   |
| Toleranz                           | ±20%  |
| Oberflächenmontage Land Größe      | 0.406" L x 0.406" W (10.30mm x 10.30mm)         |
| Größe / Dimension                  | 0.394" Dia (10.00mm)                            |
| Serie                              | PCV   |
| Ripple Current - Low Frequency     | -   |
| Ripple Current - Hochfrequenz      | 2.4A @ 100kHz                                   |
| Verpackung                         | Tape & Reel (TR)                                |
| Verpackung / Gehäuse               | Radial, Can - SMD                               |
| Betriebstemperatur                 | -55°C ~ 105°C                                   |
| Befestigungsart                    | Surface Mount                                   |
| Lebensdauer @ Temp.                | 3000 Hrs @ 105°C                                |
| Leiter-Abstand                     | -   |
| Scheinwiderstand                   | -   |
| Höhe - eingesteckt (max)           | 0.394" (10.00mm)                                |
| ESR (Equivalent Series Resistance) | 26 mOhm   |
| Kapazität                          | 330µF   |
| Anwendungen                        | -   |

PCV1C331MCL1GS Electronic Components ist ein 100% neues Original von YIC Distributor, PCV1C331MCL1GS-Datenblätter durchsuchen, PDF, Inventar bei Y-IC.com Online, PCV1C331MCL1GS Nichicon mit Garantie und Vertrauen bestellen. Versand per DHL / FedEx / TNT / UPS Express. Unterstützung der Zahlung mit telegrafischer Überweisung (T / T) oder PayPal.

RFQ PCV1C331MCL1GS E-Mail: Info@Y-IC.com

### Sie können auch interessiert

sein:



**PCV1C221MCL6GS**  
Nichicon  
CAP ALUM POLY 220UF 20% 16V  
SMD



**PCV1C271MCL7GS**  
Nichicon  
CAP ALUM POLY 270UF 20% 16V  
SMD



**PCV1C471MCL2GS**  
Nichicon  
CAP ALUM POLY 470UF 20% 16V  
SMD



**PCV1C271MCL2GS**  
Nichicon  
CAP ALUM POLY 270UF 20% 16V  
SMD



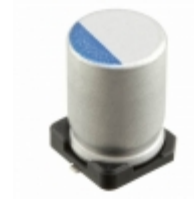
**PCV1C271MCL1GS**  
Nichicon  
CAP ALUM POLY 270UF 20% 16V  
SMD



**PCV1C681MCL2GS**  
Nichicon  
CAP ALUM POLY 680UF 20% 16V  
SMD



**PCV1C471MCL1GS**  
Nichicon  
CAP ALUM POLY 470UF 20% 16V  
SMD



**PCV1C391MCL2GS**  
Nichicon  
CAP ALUM POLY 390UF 20% 16V  
SMD

### Verwandtes Hot-Keyword

Mehr

|                           |                            |                             |                      |                                 |
|---------------------------|----------------------------|-----------------------------|----------------------|---------------------------------|
| PCV1C331MCL1GS Nichicon   | PCV1C331MCL1GS Datenblatt  | PCV1C331MCL1GS-Datenblätter | PCV1C331MCL1GS PDF   | Nichicon PCV1C331MCL1GS         |
| PCV1C331MCL1GS Electronic | PCV1C331MCL1GS-Komponenten | PCV1C331MCL1GS-Verteiler    | PCV1C331MCL1GS-Bild  | PCV1C331MCL1GS-Teil             |
| PCV1C331MCL1GS Preis      | PCV1C331MCL1GS Hersteller  | PCV1C331MCL1GS Bild         | PCV1C331MCL1GS Aktie | PCV1C331MCL1GS Inventar         |
| PCV1C331MCL1GS Neu        | PCV1C331MCL1GS Original    | PCV1C331MCL1GS garantiert   | PCV1C331MCL1GS RFQ   | PCV1C331MCL1GS Online bestellen |

Contact us: **Info@Y-IC.com**

HINZUFÜGEN: Einheit A5-B5 Nr.509, 5 / F Sing Win Fabrikgebäude, 15-17 Shing Yip St, Kwun Tong, Kowloon, HongKong.

Copyright © 2019 YIC International Co., Limited