

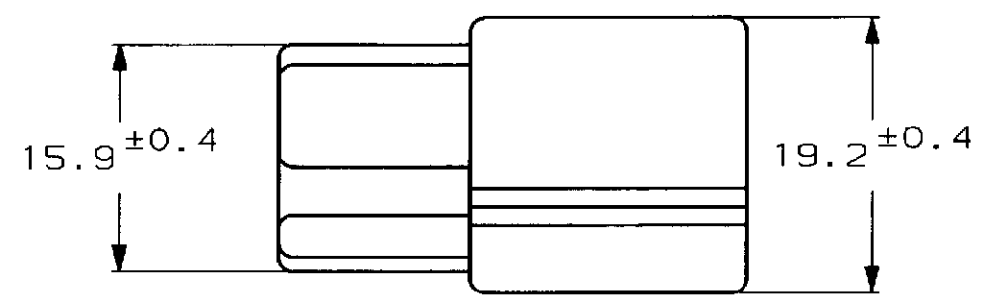
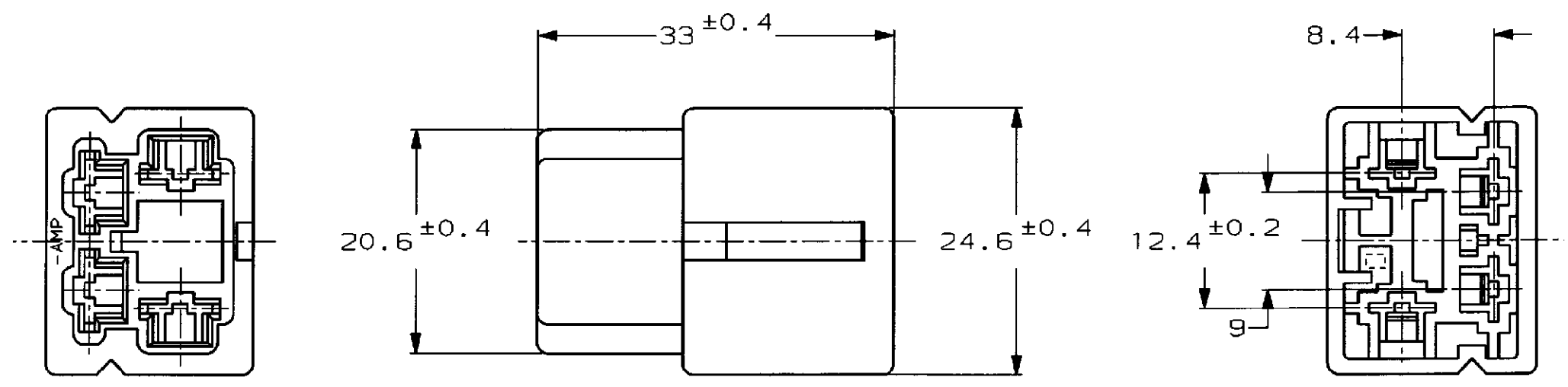
NUMBER C-172221



METRIC

単位・寸法 DIMENSIONS IN MM. DO NOT SCALE PRINT

PRINT DIST



注;
 1. 嵌合する相手ハウジングは型番172222
 2. 使用端子は型番170340, 170341, 170349

NOTE;
 1. THE MATING PLUG HOUSING; P/N 172222
 2. APPLIED CONTACT; P/N 170340, 170341, 170349

③ OBSOLETE PARTS: OBSOLETE CIS STREAMLINING PER D.RENAUD/D.SINISI
 ④ OBSOLETE

淡灰 (LIGHT GRAY)	6-172221-6
黄 (YELLOW)	-7
灰 (GRAY)	-6
青 (BLUE)	-5
緑 (GREEN)	-4
茶 (BROWN)	-3
黒 (BLACK)	-2
自然色 (NATURAL)	172221-1
色 (COLOR)	型番 (P/N)

Copyright ©1979年 AMP (Japan) LTD. ALL RIGHTS RESERVED.		Copyright ©1979 AMP (Japan) LTD. ALL RIGHTS RESERVED.		AMP 日本エー・エム・ピー株式会社 Tokyo, Japan	
相合導線断面積 (WIRE RANGE) mm² (AWG)	絶縁外径 (INSULATION DIA.) mmφ	名称 (NAME) "250" シリーズ ファストン インターロック コネクタ 4極 キャップ ハウジング "250" SERIES FASTON INTER LOCK CONNECTOR 4POS CAP HOUSING			
C1 REVISED PER ECO-10-000030	KK AEG 07/JAN/90	材料 (MATERIAL) 66 ナイロン (66 NYLON)	仕上 (FINISH) 色: 表参照 (COLOR, SEE TABLE)	公差 (GENERAL TOLERANCE) 10mm以下 ±0.2 10mmを超え30mm以下 ±0.25 30mmを超え100mm以下 ±0.3 角 度: ±3	
C REVISED FJ00-0601-98	AK KB 3/4/98	DR. T. Shinohara 10/14'93	DE. -/-	B J LOC 番号 (No.) C-172221	
B REDROWN W/CHANGE FJ00-0863-93	TS KY 10/14'93	CHK. T. yuasa 10/14'93	APP. D. Tomita 10/14'93	尺度 (SCALE) 2-1 REV. C1 SHEET 1 OF 1	
LTR 変更 (REVISION RECORD)	DR CHK DATE				

(CUSTOMER DRAWING) 参考 面