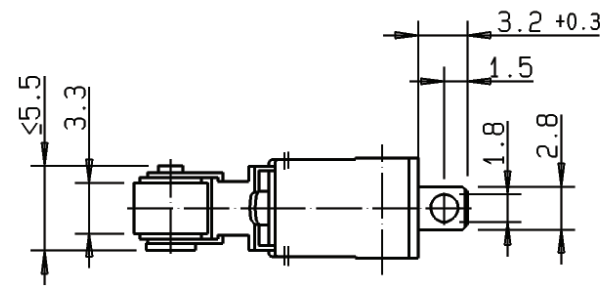
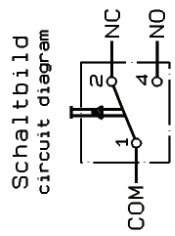
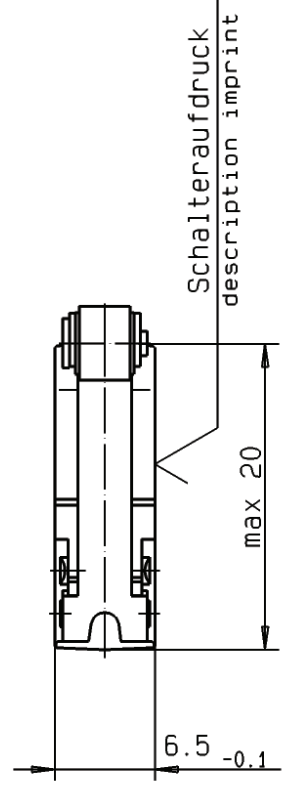
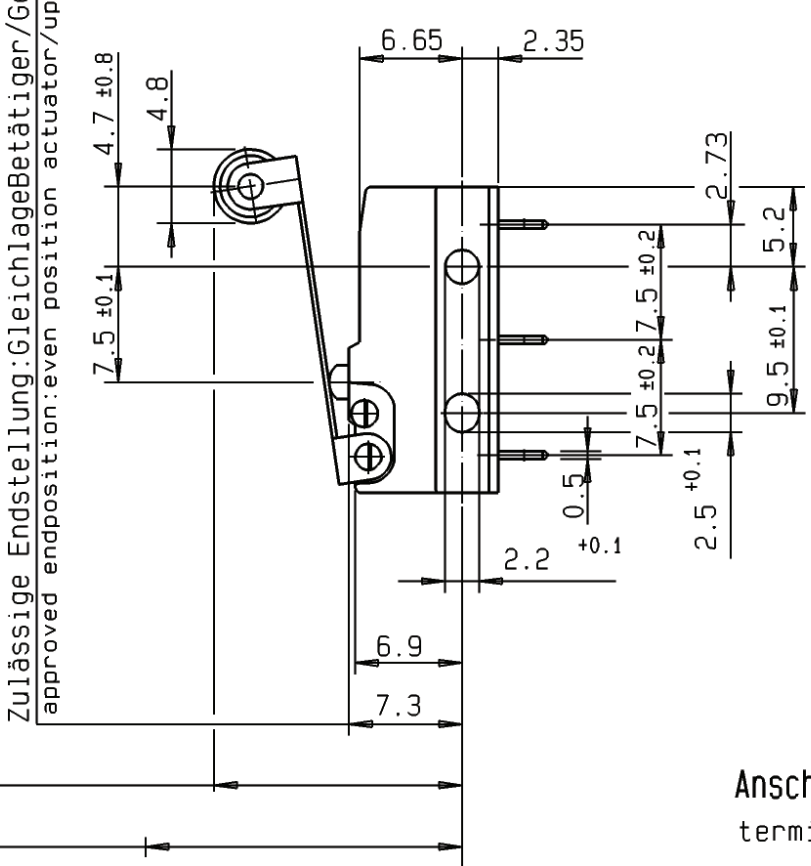


Zwischen unter Spannung stehenden Teilen im Inneren d. Schalters u.d. Oberfläche d. Isolierstoffbetätiger werden d. geforderten Kriech-u.Luftstrecken unterschritten. Die für d. Einhaltung d. Berührungsschutzes erforderlichen Kriech-u.Luftstrecken müssen durch d. Art d. Einbaues sichergestellt werden. The required creepage and clearances are not achieved between life parts of the mechanism and the surface of the plastic actuator. The method of assembly should ensure that the requirements are met.



Ruhestellung max. 20
Schaltpunkt 16.2 ± 1.5
operating point



Schalteraufdruck
description imprint

Anschlüsse abgedichtet
terminals shielded

Für diese Zeichnung behalten wir uns alle Rechte vor DIN 34 Absatz 2.1.

All rights reserved DIN 34 paragraph 2.1.

08	20.06.00	Reindl	135081
Ind. Rev.	Datum Date	Name	Änderung Modification
Werkstoffe / Materials:			
Socket base	: PET sw 30%GV UL 94 V-0		
Cover	: PBT sw UL 94 V-0		
Actuator	: PBT UL 94 V-0		
Terminals	: CuZn10 gal. Ag/silver plated		
Contacts	: Au69Ag25Pt6 a. Ni-Träger		
Aux. actuator/roller	: X5CrNi1810 n. DIN17440/PA66		
Allgemeintoleranzen nach / General tolerances according to DIN ISO 2768-m			
Winkeltoleranzen / Angle tolerances: ±2°			

Schaltleistung nach / Electrical Rating according to EN 61058: 0.1A 250V~ 5E4 UL 1054: 0.1A 125-250VAC		
Kontaktöffnungsweite : μ Contact Disconnection		
Umgebungstemperatur : 40T120 Temperature Rating		
Kriechstromfestigkeit: PTI 175 Proof Tracking Index		
Bauform nach / Type of Construction according to DIN 41635 Form B		
Benennung / Description: Subminiaturschalter DB subminiature switch		
Maßstab/Scale:	C H E R R Y G . m . b . H Cherrystraß 91275 Auerbach/Opf.	
Ersatz für/Replace for:		
Kunde/Customer :		
Teile-Nr. / Part No. :		
Bearbeitet/Drawn	Datum / Date	Name / Name
Geprüft/Approved	20.06.00	Reindl
	20.06.00	Keck
Zeichnungs-Nr. / Drawing No.:		
DB3C-A1RC		

Weitere Angaben siehe technische Spezifikation TS-DB-00001.
Bei Abweichungen gelten die Zeichnungsangaben.
Further details please refer to technical specification TS-DB-00001.
In case there are any deviations, the details of the drawing have priority.

DB3C-A1RC	max. 4.5 mm	min. 2 mm	max. 0.6 mm	max. 55 cN	min. -	CN
Schalter-Nr.	Vorlauf	Nachlauf	Diff.-Weg	Schaltkraft	Rückschaltkraft	
switch-nr.	pretravel	overtravel	move-diff.	oper. force	rel. force	