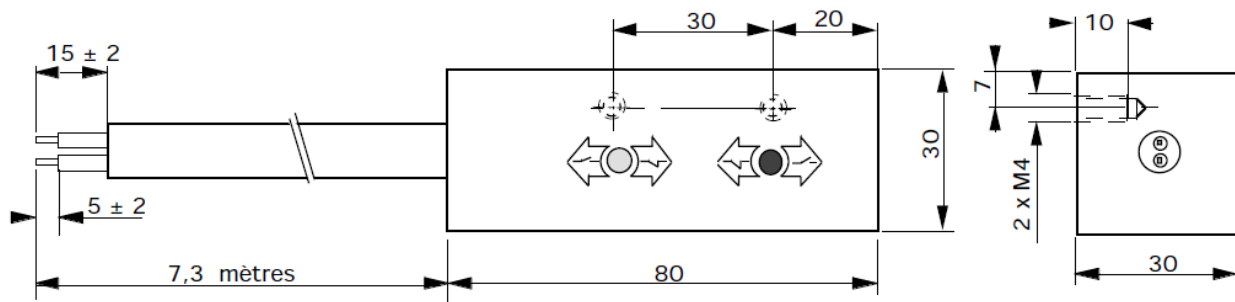


PMG12930

CAPTEUR DE PROXIMITE MAGNETIQUE - un contact travail bistable
MAGNETIC PROXIMITY SENSOR - 1 normally open contact (2 stable states)

Dimensions / Outlines

Poids / Weight : 936 gr



CARACTERISTIQUES ELECTRIQUES / ELECTRICAL DATA

| | |
|--|--------------------------|
| Puissance maxi commutable / Max. switching power | 60VA |
| Tension maxi commutable / Max. switching voltage | 230 Vdc |
| Courant maxi commutable / Max. switching current | 1 A |
| Tension typique de tenue / Typical dielectric voltage | 300 VAC |
| Résistance de contact initiale (max) / Initial contact resistance | ≤ 150 mΩ |
| Résistance d'isolement (min) / Insulation resistance | 10¹⁰ Ω |
| Capacité / Capacitance | 0,8 pF |
| Fréquence maxi d'utilisation / Max.frequency | 100 Hz |

Proud to serve you

All technical characteristics are subject to change without previous notice.
 Caractéristiques sujettes à modifications sans préavis.

celduc®
 r e l a i s

Temps de commutation

| | |
|--|---------------|
| à l'action (rebonds 0,3 ms inclus) / <i>Operate time (bounces 0,3 ms included)</i> | 4,5 ms |
| au relachement / <i>Release time</i> | 2,5 ms |

CARACTERISTIQUES PHYSIQUES / PHYSICAL DATA

| | |
|---|----------------------|
| Température maxi d'utilisation / <i>Max. operating temperature</i> | - 25 à + 85°C |
| Température de stockage / <i>Storage temperature</i> | - 10 à + 85°C |
| Chocs (11 ms) / <i>Shocks (11 ms)</i> | 50 g |
| Vibrations (de 30 à 500 Hz) / <i>Vibrations</i> | 30 g |
| Indice de protection (nettoyage par jet d'eau; usage industriel et ambiance poussiéreuse) <i>Protection level (Cleaning with jet of water, industrial use, dusty environment)</i> | IP65 |

AUTRES CARACTERISTIQUES / OTHERS

| | | |
|--|---------------------------------------|---------------------|
| Cable / Cable | 2 x 0,5 mm² (PVC) | Type H03 VVF |
| Pour d'autres longueurs ou types , nous consulter / <i>For other lengths or typical wires, please contact us</i> | | |

Détection / Detection

Commande par aimant / *Ordered by magnet*

Ferrite souple / Flexible ferrite : 21 x 9 - longueur / length 250

Le PMG12930 possède 2 positions stables de fonctionnement : ouvert ou fermé.

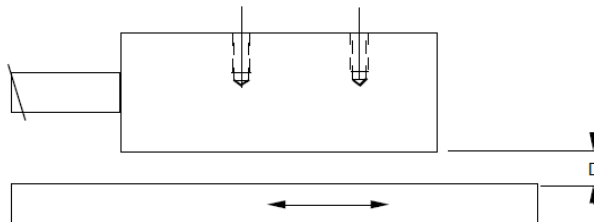
Le passage de l'aimant provoque un changement d'état jusqu'au prochain passage en sens inverse.

Les changements d'état peuvent avoir lieu pour $7 < D \leq 40$ mm

PMG12930 owns 2 stable working positions : open or closed;

When the magnet is passing near the sensor, it creates a change of state until the next way of the magnet.

The changes of state can take place for $7 < D < 40$



Pour d'autres types ou utilisations , nous consulter / *For others, please contact us*