



**RADIALL**  
Département COAXIAL

**NOTICE TECHNIQUE**  
TECHNICAL DATA

101, Rue Philibert Hoffmann  
Zone Industrielle Ouest  
93116 - ROSNY-SOUS-BOIS  
Téléphone : 854 80 40

TITRE  
CONT AMOV PANN  
3,17 COND 10

TITRE  
REMOVABLE CONTACT  
PANEL 3,17 COND10

**R 280 461**

Série Accessoires

**NORMALISATION**

**SPECIFICATIONS**

IEC : \_\_\_\_\_  
CECC : \_\_\_\_\_

MIL : \_\_\_\_\_

**CABLES**

**CABLES**

**CARACTERISTIQUES**

**PROPERTIES**

Impéd. caract. : / : *Nominal imp.*  
Fréq. d'utilisat. : / : *Freq. range*  
R.O.S. : / : *V.S.W.R.*  
Tension tenue : / : *Proof. voltage*

Catégorie climatique : / - 65° + 165°C *Climatic range*  
Tenue : }  
cont. cent. : }  
 Axiale avant  
 Axiale 2 sens  
 Rotation  
 Immobil. totale  
*In. cont. motion*

**CONSTRUCTION**

**CONSTRUCTION**

Revêtement c. masse : /  
Revêtement corps : /  
Revêt. cont. cent. : 0r

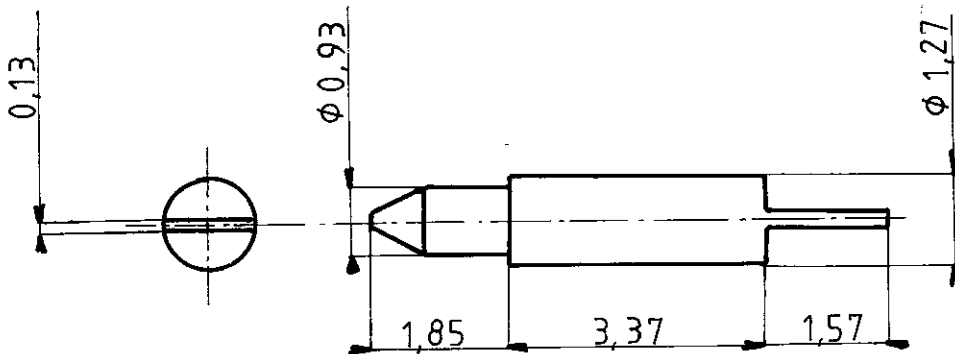
*Masse plating* : /  
*Body plating* : /  
*Inner contact* : gold

Partie métallique : UBe2  
Partie métal. élast. : /

*metallic parts* : beryllium copper  
*metallic resilient parts* : /

Isolant : /  
Joint : /

*Insulator* : /  
*Gasket* : /



Dimensions en mm

DOSSIER D'ETUDE	Dessiné		Vérifié	I.P.	MODIFICATIONS		
	NOM	DATE					
	FANSAT	31-01-30					
1 / 1	VISA						

Cas renseignements sont donnés à titre indicatif. Dans le but constant d'améliorer nos produits, nous nous réservons le droit d'apporter toute modification, jugée utile.

2111<sup>1</sup> - 8105