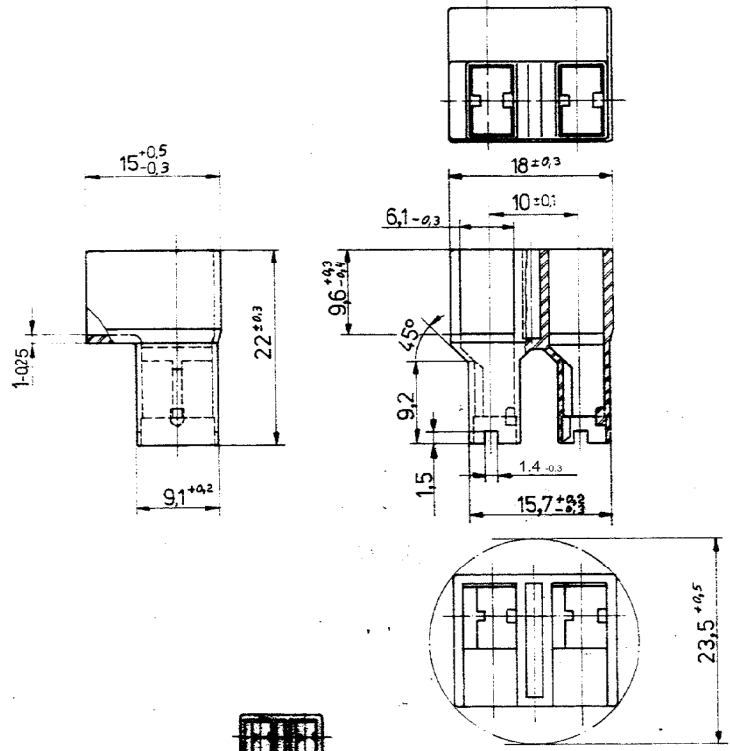


war  
was  
79-9220

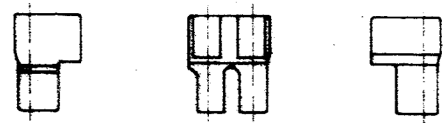
Zeichnung geschützt durch  
© Copyright 1979  
TE DEUTSCHLAND GmbH  
Alle Rechte vorbehalten

| Index | Änderung       | Tag     | Name    |
|-------|----------------|---------|---------|
| A     | DRAFTING ERROR | 05SEP11 | PKS/RRP |



- 1 Nicht vermaßte Radien  $0,3^{+0,2}$   
all radii  $0,3^{+0,2}$  except as noted
- 2 Nicht vermaßte Wanddicken  $1,1-0,2$   
wall thickness  $1,1-0,2$  except as noted

Maßstab  
scale 1:1



Alle Rechte vorbehalten. Die dem Hersteller vorbehaltenen Rechte vorbehalten.

|                                |                                    |                     |  |                   |                |
|--------------------------------|------------------------------------|---------------------|--|-------------------|----------------|
|                                |                                    |                     | <b>TE</b> TE Connectivity                                      |                   |                |
|                                |                                    |                     | Benennung  |                   | <b>K</b>       |
|                                |                                    |                     | 2 pol. POSITIVE LOCK Gehäuse<br>der Serie 6,3; 90° abgewinkelt |                   |                |
| 926319-1                       | PA.6.6                             | schwarz             | Nicht tolerierte Maße  | Format            | Zeichnungs-Nr. |
| Bestell-Nr.                    | Werkstoff                          | Oberfläche<br>Farbe | ± 0,2 mm<br>± 1,5 °  | <b>B</b>          | <b>926319</b>  |
| Gez.<br>20.11.79 <i>Leunig</i> | Gepr.<br>20.11.79 <i>H. E. ...</i> | Gepr.               | Maßstab 2:1 (1:1)  | Blatt-Nr. 1 von 1 |                |